



เทศบาลเมืองเมืองพล
MUEANG PHON TOWN MUNICIPALITY
WWW.MUANGPHON.GO.TH



คู่มือการใช้งาน

ระบบสารสนเทศ

เทศบาลเมืองเมืองพล (ฉบับประชาชน)

จัดทำโดย :

กองยุทธศาสตร์และงบประมาณ
ฝ่ายแผนงานและงบประมาณ งานงบประมาณ



คำนำ

รัฐธรรมนูญแห่งราชอาณาจักรไทย พุทธศักราช 2560 มาตรา 258 บัญญัติว่า “ข. ด้านการบริหารราชการแผ่นดิน (1) ให้มีการนำเทคโนโลยีที่เหมาะสมมาประยุกต์ใช้ในการบริหารราชการแผ่นดิน และการจัดทำบริการสาธารณะ เพื่อเป็นประโยชน์ในการบริหารราชการแผ่นดิน และเพื่ออำนวยความสะดวกให้แก่ประชาชน (2) ให้บูรณาการฐานข้อมูลของหน่วยงานของรัฐทุกหน่วยงานเข้าด้วยกัน เพื่อให้เป็นระบบข้อมูลเพื่อการบริหารราชการแผ่นดินและการบริหารประชาชน (3) ให้มีการปรับปรุงและพัฒนาการบริหารงานบุคคลภาครัฐเพื่อจูงใจให้ผู้มีความรู้ความสามารถอย่างแท้จริงเข้ามาทำงานในหน่วยงานของรัฐ และสามารถเจริญก้าวหน้าได้ตามความสามารถและผลสัมฤทธิ์ของงานของแต่ละบุคคล มีความซื่อสัตย์สุจริต กล้าตัดสินใจ และกระทำในสิ่งที่ถูกต้องโดยคิดถึงประโยชน์ส่วนรวมมากกว่าประโยชน์ส่วนตัว มีความคิดสร้างสรรค์และคิดค้นนวัตกรรมใหม่ ๆ เพื่อให้การปฏิบัติราชการและการบริหารราชการแผ่นดินเป็นไปอย่างมีประสิทธิภาพ และมีมาตรการคุ้มครองป้องกันบุคลากรภาครัฐจากการใช้อำนาจโดยไม่เป็นธรรมของผู้บังคับบัญชา นั้น

เทศบาลเมืองเมืองพล กองยุทธศาสตร์และงบประมาณ จึงเป็นหน่วยงานหลักที่จำเป็นต้องดำเนินการการวางแผน การจัดทำ และพัฒนาระบบสารสนเทศให้สามารถปรับประยุกต์ใช้ได้อย่างเหมาะสมในการบริหารจัดการเชื่อมโยงฐานข้อมูลร่วมกันได้ และเป็นประโยชน์ต่อการพัฒนาเทศบาลอย่างเป็นรูปธรรม และสามารถรองรับการให้บริการสาธารณะสำหรับประชาชนได้อย่างสะดวก รวดเร็ว ตรงตามความต้องการ โดยการพัฒนาระบบสารสนเทศ เพื่อใช้ในการวางแผน การจัดทำ และพัฒนาการปฏิบัติงานให้เกิดความทันสมัย ด้วย Application Mueang phon Smart Link ในรูปแบบแพลตฟอร์ม (Platform) การทำงานบนสมาร์ทโฟน (Smart Phone) และคอมพิวเตอร์ (Computer) ที่หลากหลาย เพื่อสนับสนุนการทำงานของเทศบาลเมืองเมืองพล

คณะผู้จัดทำ มีความคาดหวังว่า เอกสารคู่มือการใช้งาน “ระบบสารสนเทศ เทศบาลเมืองเมืองพล (ฉบับประชาชน)” เล่มนี้ จะช่วยสนับสนุนการให้บริการในด้านต่างๆ ที่เกี่ยวข้อง และเป็นประโยชน์ต่อประชาชนผู้ใช้บริการทุกท่านได้เป็นอย่างดี

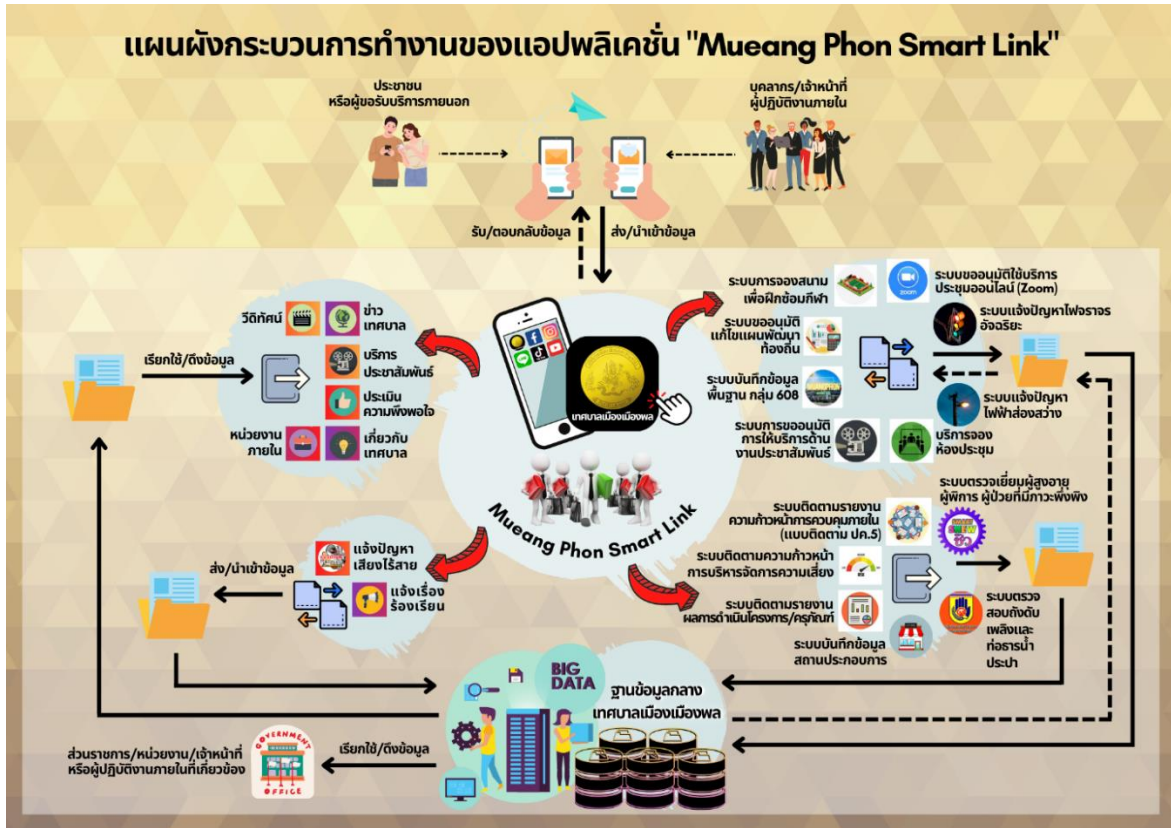
กองยุทธศาสตร์และงบประมาณ
กันยายน 2566

สารบัญ

	หน้า
คำนำ	ก
สารบัญ	ข
แผนผังกระบวนการทำงานของแอปพลิเคชัน Mueang Phon Smart Link	1
ผลการพัฒนาคุณภาพ นวัตกรรมการให้บริการ 4 มิติ	1
แอปพลิเคชัน Mueang Phon Smart Link	2
ช่องทางการเข้าใช้งานระบบสารสนเทศ เทศบาลเมืองเมืองพล	3
- QR Code ช่องทางการเข้าใช้งานระบบแจ้งปัญหาไฟฟ้าส่องสว่าง	3
- QR Code ช่องทางการเข้าใช้งานระบบแจ้งปัญหาไฟจราจรอัจฉริยะ	3
- QR Code ช่องทางการเข้าใช้งานระบบขออนุมัติใช้บริการ Zoom Meeting	3
- QR Code ช่องทางการเข้าใช้งานระบบขออนุมัติใช้บริการด้านงานประชาสัมพันธ์	3
- QR Code ช่องทางการเข้าใช้งานระบบการจองห้องประชุม เทศบาลเมืองเมืองพล	3
- QR Code ช่องทางการเข้าใช้งานระบบแจ้งปัญหาเสียงไร้สาย	4
- QR Code ช่องทางการเข้าใช้งานระบบแจ้งเรื่องร้องเรียน/ร้องทุกข์	4
- QR Code ช่องทางการรับบริการข้อมูลข่าวสาร และบริการด้านอื่นๆ ของเทศบาลเมืองเมืองพล	4
1. ระบบแจ้งปัญหาไฟฟ้าส่องสว่าง	5
- วิธีการใช้งานช่องทางการแจ้งปัญหาไฟฟ้าส่องสว่างของระบบแจ้งปัญหาไฟฟ้าส่องสว่าง	
2. ระบบแจ้งปัญหาไฟจราจรอัจฉริยะ	6
- วิธีการใช้งานช่องทางการแจ้งปัญหาไฟจราจรของระบบแจ้งปัญหาไฟจราจรอัจฉริยะ	
3. ระบบขออนุมัติใช้บริการห้องประชุมออนไลน์	7
- ขั้นตอน/วิธีการใช้งานระบบขออนุมัติใช้บริการห้องประชุมออนไลน์ ผ่านโปรแกรม Zoom Meeting	
4. ระบบขอใช้บริการงานด้านประชาสัมพันธ์	8
- ขั้นตอน/วิธีการเข้าใช้งานระบบขอใช้บริการงานด้านประชาสัมพันธ์	
5. ระบบการขอใช้บริการห้องประชุมเทศบาลเมืองเมืองพล	9
- ขั้นตอน/วิธีการเข้าใช้งานระบบการขอใช้บริการห้องประชุมของเทศบาลเมืองเมืองพล	
6. ระบบแจ้งปัญหาเสียงไร้สาย	10
- ขั้นตอน/วิธีการเข้าใช้งานระบบแจ้งปัญหาเสียงไร้สาย	
7. ระบบแจ้งเรื่องร้องเรียน ร้องทุกข์	11
- ขั้นตอน/วิธีการเข้าใช้งานระบบแจ้งเรื่องร้องเรียน ร้องทุกข์	
ภาคผนวก	12
- ข้อมูลชุมชนภายในเขตพื้นที่เทศบาลเมืองเมืองพล	13
- ข้อมูลถนน/ซึ้อสายทางภายในเขตพื้นที่เทศบาลเมืองเมืองพล	13
- แผนที่เขตเทศบาลเมืองเมืองพล	20

คู่มือการใช้งานแอปพลิเคชันสำหรับสมาร์ทโฟน

“Mueang Phon Smart Link” Web Application สำหรับ Android และ IOS



Mueang Phon Smart Link



- | | |
|---|---|
|  ข่าวเทศบาล |  วิดีทัศน์ |
|  แฉ่งเรื่องร้องเรียน |  เกี่ยวกับเทศบาล |
|  ประเมินความพึงพอใจ |  สำหรับเจ้าหน้าที่ |
|  บริการประชาชน | |
-
- | | |
|--|---|
|  ระบบการจองห้องประชุม (ออนไลน์) |  ระบบการจองห้องประชุม (ออนไลน์) |
|  ระบบการจองสนามเพื่อฝึกซ้อมกีฬา |  ระบบการจองสนามเพื่อฝึกซ้อมกีฬา |
|  ระบบขออนุมัติใช้บริการประชุมออนไลน์ (Zoom) |  ระบบบันทึกข้อมูลพื้นฐาน |
|  ระบบการขออนุมัติการให้บริการด้านงานประชาสัมพันธ์ |  ระบบขออนุมัติใช้บริการประชุมออนไลน์ (Zoom) |
|  แฉ่งปัญหาเสียงไร้สาย |  ระบบติดตามรายงานผลการดำเนินโครงการ/ครุภัณฑ์ |
|  ระบบแจ้งปัญหาไฟฟ้าส่องสว่าง |  ระบบติดตามรายงานความก้าวหน้าการควบคุมภายใน (แบบติดตาม ปค.5) |
|  ระบบแจ้งปัญหาไฟจราจรอัจฉริยะ |  ระบบติดตามความก้าวหน้าการบริหารจัดการความเสี่ยง |
| |  ระบบขออนุมัติแก้ไขแผนพัฒนาท้องถิ่น |
| |  ระบบการขออนุมัติการให้บริการด้านงานประชาสัมพันธ์ |
| |  ระบบตรวจเยี่ยมผู้สูงอายุ ผู้พิการและผู้ป่วยที่มีภาวะพึ่งพิง |
| |  ระบบบันทึกข้อมูลสถานประกอบการ |
| |  ระบบตรวจสอบถังดับเพลิงและท่อธารน้ำประปา |

➤ ช่องทางการเข้าใช้งานระบบสารสนเทศ เทศบาลเมืองเมืองพล

ระบบสารสนเทศ เทศบาลเมืองเมืองพล

Mueang Phon Smart Link

ระบบแจ้งปัญหาไฟฟ้าส่องสว่าง

- ช่องทางสำหรับประชาชนผู้ใช้บริการ เพื่อแจ้งปัญหาของไฟฟ้าส่องสว่างตามท้องถนนภายในเขตพื้นที่เทศบาลเมืองเมืองพล

QR-Code ระบบแจ้งปัญหา >>



ระบบแจ้งปัญหาไฟจราจรอัจฉริยะ

- ช่องทางสำหรับประชาชนผู้ใช้บริการ เพื่อแจ้งปัญหาของไฟสัญญาณจราจร ภายในเขตพื้นที่เทศบาลเมืองเมืองพล

QR-Code ระบบแจ้งปัญหา >>



ระบบขออนุมัติใช้บริการ ZOOM MEETING

- ช่องทางสำหรับประชาชนผู้ให้บริการ/เจ้าหน้าที่ผู้ปฏิบัติงาน เพื่อขออนุมัติใช้บริการห้องประชุมออนไลน์ ด้วยโปรแกรม ZOOM MEETING

QR-Code ระบบขออนุมัติ >>



ระบบขออนุมัติใช้บริการด้านงานประชาสัมพันธ์

- ช่องทางสำหรับประชาชนผู้ให้บริการ/เจ้าหน้าที่ผู้ปฏิบัติงาน เพื่อขอใช้บริการด้านงานประชาสัมพันธ์ ประกอบด้วย การบันทึกภาพนิ่ง/เคลื่อนไหว การบันทึกภาพมุมสูงด้วยโดรน เครื่องเสียง บันทึกสปรตประชาสัมพันธ์ รถแห่ประชาสัมพันธ์

QR-Code ระบบแจ้งปัญหา >>



ระบบการจองห้องประชุม เทศบาลเมืองเมืองพล

- ช่องทางสำหรับประชาชนผู้ให้บริการ/เจ้าหน้าที่ผู้ปฏิบัติงาน เพื่อขอใช้บริการห้องประชุม ที่อยู่ในความดูแลของเทศบาลเมืองเมืองพล ประกอบด้วย ห้องประชุมรามราช ชั้น 2 อาคารสำนักงานเทศบาลฯ, ห้องประชุมคุ้มภัย ชั้น 3 อาคารป้องกันฯ, ห้องประชุมศูนย์ราชการสะดวก ชั้น 1 อาคารสำนักงานเทศบาลฯ

QR-Code ระบบแจ้งปัญหา >>



ระบบการแจ้งปัญหาเสียงไร้สาย

- ช่องทางสำหรับประชาชนผู้ให้บริการ เพื่อเป็นช่องทางการแจ้งปัญหาของระบบกระจายเสียง ทั้ง 43 จุด ภายในเขตพื้นที่เทศบาลเมืองเมืองพล ทั้ง 14 ชุมชน

QR-Code ระบบแจ้งปัญหา >>



ระบบแจ้งเรื่องร้องเรียน/ร้องทุกข์

- ช่องทางสำหรับประชาชนผู้ให้บริการ เพื่อเป็นช่องทางในการส่งเรื่องราวร้องเรียน หรือร้องทุกข์ และสภาพปัญหาต่างๆ ที่ต้องการให้เทศบาลเมืองเมืองพล เข้าไปดำเนินการปรับปรุง แก้ไข

QR-Code ระบบแจ้งปัญหา >>



ช่องทางการรับทราบข้อมูลข่าว และบริการของเทศบาลเมืองเมืองพล

- ช่องทางข่าวสารข้อมูล ประกาศเทศบาล



QR-Code ระบบข้อมูลข่าวสาร

- ช่องทางข่าวสาร วิทยุทัศน์



QR-Code ระบบข้อมูลวิทยุทัศน์

- ช่องทางรับข้อมูลผ่าน LINE OFFICIAL



QR-Code ติดตั้ง Line@

- ช่องทางติดตั้ง MOBILE WEB



QR-Code ติดตั้ง แอปพลิเคชัน

- ช่องทาง LINE OFFICIAL งานทะเบียนราษฎร



QR-Code ติดตั้ง Line@

- ช่องทางรับข่าวสาร จดหมายข่าว



QR-Code รับข้อมูลจดหมายข่าว

➤ วิธีการใช้งานช่องทางการแจ้งปัญหาไฟฟ้าส่องสว่างของระบบแจ้งปัญหาไฟฟ้าส่องสว่าง สำหรับประชาชนผู้ใช้บริการ



ระบบแจ้งปัญหาไฟฟ้าส่องสว่าง

แจ้งปัญหาไฟฟ้าส่องสว่าง
โปรดสแกน คิวอาร์โค้ดนี้




เทศบาลเมืองเมืองพล

รหัสเสาไฟฟ้า :

เสาไฟฟ้าที่ก่นพบ

หมายเลขเสาแสงสว่าง *



คำตอบของคุณ

ระบบแจ้งตรวจเช็ค/ซ่อมแซมไฟฟ้าส่องสว่าง
เทศบาลเมืองเมืองพล
Mueang Phou Town Municipality

ระบบแจ้งไฟฟ้าแสงสว่างอัจฉริยะ

anlysisphon34@gmail.com สลับบัญชี

ไม่ใช้ร่วมกัน

ชื่อ - สกุล ผู้แจ้ง

คำตอบของคุณ

LINE ID (ถ้ามี)

คำตอบของคุณ

หมายเลขติดต่อกลับ

คำตอบของคุณ

ถัดไป


ล้างแบบฟอร์ม

อาการเสียที่พบคือ *

- ไฟไม่ติด
- ไฟไม่สว่าง
- โคมไฟแตก
- เสาไฟเอียง
- อื่นๆ: _____

ขอเชิญชวนพี่น้องชาวเมืองพลทุกท่าน

เข้ามาเป็นส่วนหนึ่งของเทศบาลฯ
ในการรับข้อมูลข่าวสาร ติดต่อบริการงาน
และการแจ้งเตือน



ค้นหาเพื่อน

เพิ่มเพื่อน

ID หมายเลขโทรศัพท์

@muangphon

ค้นหา

เพิ่มเพื่อน

เทศบาลเมืองเมืองพล

LINE

ถัดไป

ล้างแบบฟอร์ม

➤ วิธีการใช้งานช่องทางการแจ้งปัญหาไฟจราจรของระบบแจ้งปัญหาไฟจราจรอัจฉริยะ สำหรับประชาชนผู้ใช้บริการ

**แจ้งปัญหาเสาไฟสัญญาณจราจร
โปรดสแกน คิวอาร์โค้ดนี้**



App_TrafficLight

เทศบาลเมืองเมืองพล

รหัสเสาไฟจราจร :



ระบบแจ้งปัญหาไฟจราจรอัจฉริยะ



ระบบแจ้งไฟจราจรอัจฉริยะ

anlysisphon34@gmail.com **สนับสนุน**
 ไม่ใช้รวมกัน

* ระบุว่าเป็นคำถามที่จำเป็น

ชื่อ - สกุล ผู้แจ้ง *

คำตอบของคุณ

LINE ID (ถ้ามี)

คำตอบของคุณ

หมายเลขติดต่อกลับ *

คำตอบของคุณ

แยกไฟจราจรชื่อ *

สี่แยกไฟจราจร ระบาย 1

ถัดไป ล้างแบบฟอร์ม

เสาไฟจราจรที่ท่านพบ

หมายเลขเสาจราจร *



คำตอบของคุณ

อาการเสียที่พบคือ *

ไฟเขียวไม่ติด

ไฟแดงไม่ติด

ไฟไม่ติดเลยทุกตัว

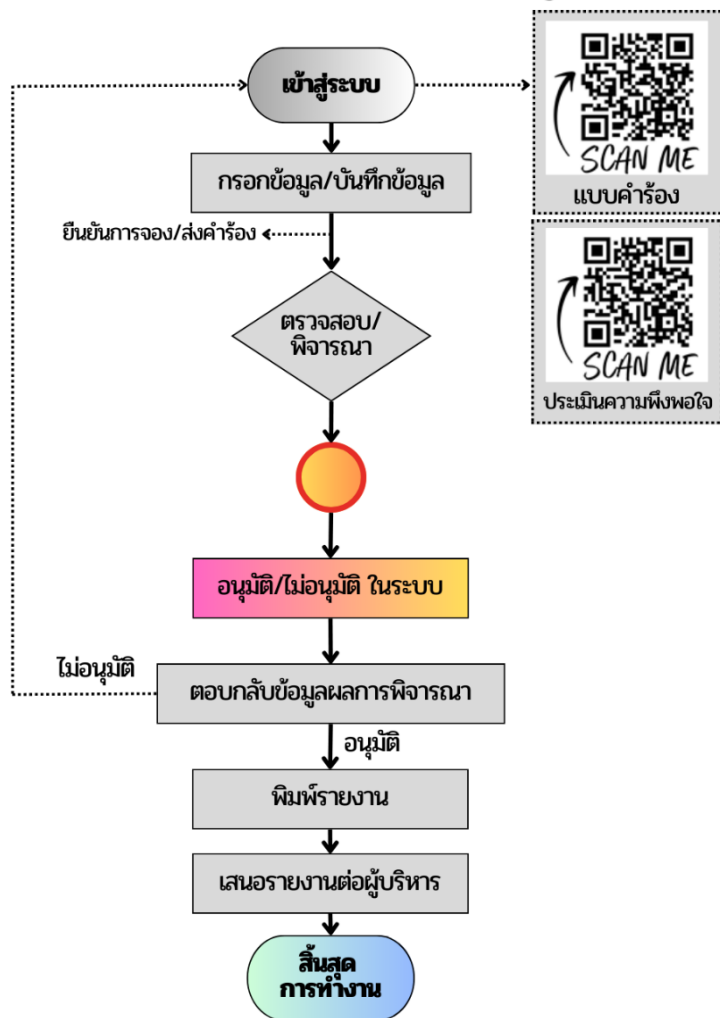
ขอเชิญชวนพี่น้องชาวเมืองพลทุกท่าน
เข้ามาเป็นส่วนหนึ่งของเทศบาลฯ
ในการรับข้อมูลข่าวสาร ติดต่อประสานงาน
และการแจ้งเตือน



กลับ ส่ง ล้างแบบฟอร์ม

➤ ขั้นตอน/วิธีการใช้งานระบบขออนุมัติใช้บริการห้องประชุมออนไลน์ ผ่านโปรแกรม Zoom Meeting

**แผนผังและขั้นตอนการขอใช้บริการโปรแกรมการประชุมออนไลน์
ผ่านโปรแกรม Zoom Meeting**

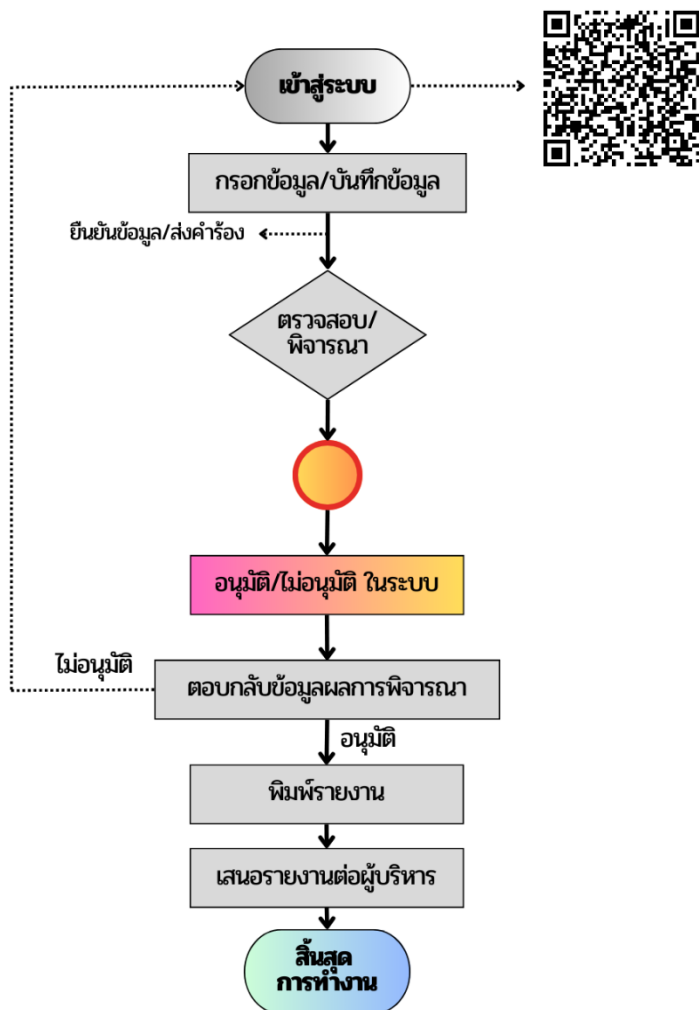


คำอธิบาย

แผนภาพ	กระบวนการใช้งาน	ผู้ที่เกี่ยวข้อง
เข้าสู่ระบบ	ผู้ใช้บริการโปรแกรมการประชุมออนไลน์ (Zoom Meeting) อีเล็คทรอนิกส์ สแกน QR-Code เพื่อบันทึกการขอใช้บริการโปรแกรมฯ	ผู้ใช้บริการ/ เจ้าหน้าที่
บันทึกข้อมูล	กรอกข้อมูล และรายละเอียดการขอใช้โปรแกรมตามแบบฟอร์มขออนุมัติใช้ บริการ Online	ผู้ใช้บริการ/ เจ้าหน้าที่
ตรวจสอบ	ผู้ดูแลระบบฯ ดำเนินการตรวจสอบรายละเอียดข้อมูลและพิจารณาเบื้องต้น	ผอ.กอง/ผู้รับผิดชอบ/ ผู้ดูแลระบบ
	เชื่อมโยงข้อมูลการขออนุมัติ	ผู้รับผิดชอบ/ ผู้ดูแลระบบ
อนุมัติ/ไม่อนุมัติ ในระบบ	ผลการอนุมัติ/ไม่อนุมัติ การขอใช้ บริการในหลักการเบื้องต้นบนระบบ/ จัดเก็บข้อมูลในระบบ	ผู้รับผิดชอบ/ ผู้ดูแลระบบ
ตอบกลับข้อมูลผลการพิจารณา	ผู้ใช้บริการจะได้รับข้อความผลการอนุมัติ (อนุมัติ/ไม่อนุมัติ) ตอบกลับ ผ่านทาง e-Mail หรือ Line กลุ่ม "ขออนุมัติใช้ Zoom" ภายใน 1 ชั่วโมง	ผู้รับผิดชอบ/ ผู้ดูแลระบบ
พิมพ์รายงาน	ส่งพิมพ์รายงาน เมื่อได้รับการอนุมัติในระบบแล้ว	ผู้รับผิดชอบ/ ผู้ดูแลระบบ
เสนอรายงานต่อผู้บริหาร	เสนอผู้บริหารตามลำดับ	ผู้ใช้งาน/รายงาน ผู้บริหารตามลำดับ
สิ้นสุดการทำงาน	สิ้นสุดการรายงานข้อมูล	

➤ ขั้นตอน/วิธีการเข้าใช้งานระบบขอใช้บริการงานด้านประชาสัมพันธ์

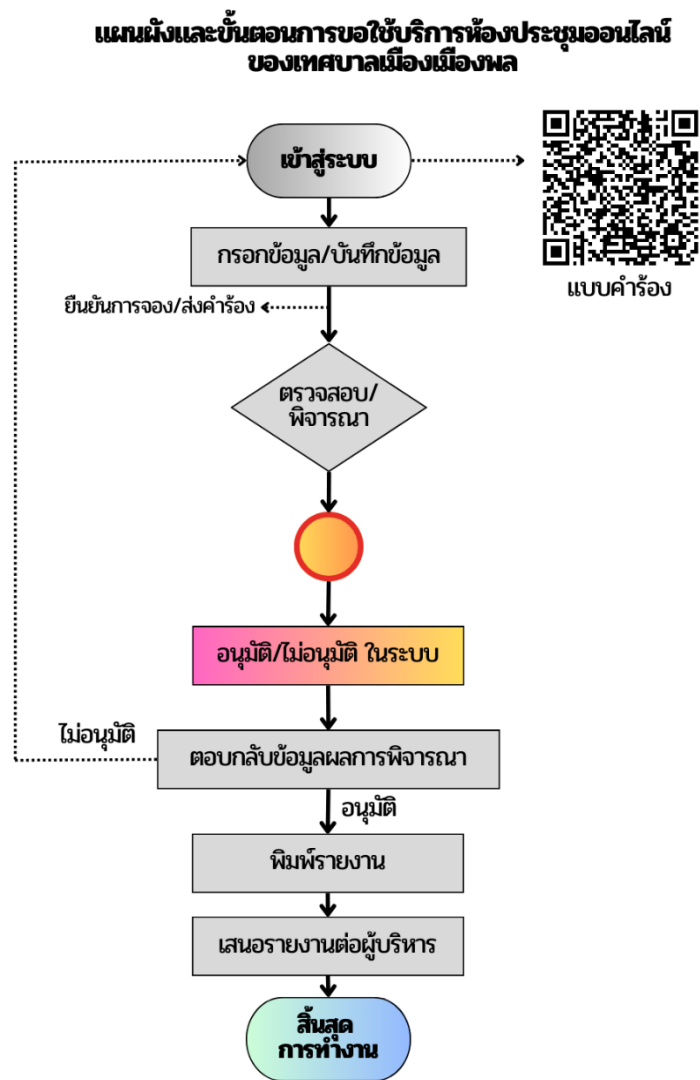
แผนผังและขั้นตอนการขอใช้บริการงานด้านประชาสัมพันธ์



คำอธิบาย

แผนภาพ	กระบวนการใช้งาน	ผู้ที่เกี่ยวข้อง
เข้าสู่ระบบ	ผู้ขอใช้บริการงานด้านประชาสัมพันธ์ สแกน QR-Code เพื่อบันทึกการขอใช้บริการโปรแกรมฯ	ผู้ใช้บริการ/เจ้าหน้าที่
บันทึกข้อมูล	กรอกข้อมูล และรายละเอียดการขอใช้โปรแกรมตามแบบฟอร์มขออนุมัติใช้ บริการ Online	ผู้ใช้บริการ/เจ้าหน้าที่
ตรวจสอบ/พิจารณา	ผู้ดูแลระบบฯ ดำเนินการตรวจสอบ รายละเอียดข้อมูลและพิจารณาเบื้องต้น	ผอ.กอง/ผู้รับผิดชอบ/ผู้ดูแลระบบ
	เชื่อมโยงข้อมูลการขออนุมัติ	ผู้รับผิดชอบ/ผู้ดูแลระบบ
อนุมัติ/ไม่อนุมัติ ในระบบ	ผลการอนุมัติ/ไม่อนุมัติ การขอใช้ บริการในหลักการเบื้องต้นบนระบบ/จัดเก็บข้อมูลในระบบ	ผู้รับผิดชอบ/ผู้ดูแลระบบ
ตอบกลับข้อมูลผลการพิจารณา	ผู้ขอใช้บริการจะได้รับข้อความผลการอนุมัติ (อนุมัติ/ไม่อนุมัติ) ตอบกลับ ผ่านทาง e-Mail หรือ Line กลุ่ม "ขออนุมัติใช้ Zoom" ภายใน 1 ชั่วโมง	ผู้รับผิดชอบ/ผู้ดูแลระบบ
พิมพ์รายงาน	ส่งพิมพ์รายงาน เมื่อได้รับการอนุมัติ ในระบบแล้ว	ผู้รับผิดชอบ/ผู้ดูแลระบบ
เสนอรายงานต่อผู้บริหาร	เสนอผู้บริหารตามลำดับ	ผู้ใช้งาน/รายงานผู้บริหารตามลำดับ
สิ้นสุดการทำงาน	สิ้นสุดการรายงานข้อมูล	

➤ ขั้นตอน/วิธีการเข้าใช้งานระบบการขอใช้บริการห้องประชุมของเทศบาลเมืองเมืองพล

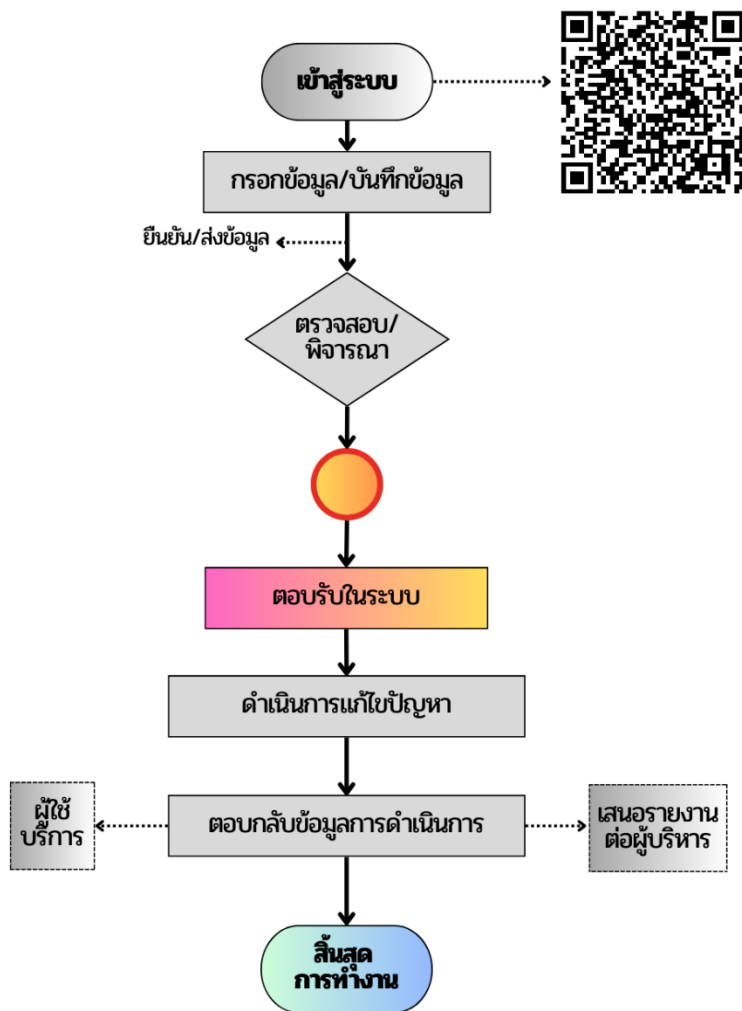


คำอธิบาย

แผนภาพ	กระบวนการใช้งาน	ผู้ที่เกี่ยวข้อง
เข้าสู่ระบบ	ผู้ใช้บริการห้องประชุมของเทศบาลเมืองเมืองพล สแกน QR-Code เพื่อบันทึกการขอใช้บริการโปรแกรมฯ	ผู้ใช้บริการ/ เจ้าหน้าที่
บันทึกข้อมูล	กรอกข้อมูล และรายละเอียดการขอใช้โปรแกรมตามแบบฟอร์มขออนุมัติใช้บริการ Online	ผู้ใช้บริการ/ เจ้าหน้าที่
ตรวจสอบ	ผู้ดูแลระบบฯ ดำเนินการตรวจสอบรายละเอียดข้อมูลและพิจารณาเบื้องต้น	ผอ.กอง/ผู้รับผิดชอบ/ ผู้ดูแลระบบ
	เชื่อมโยงข้อมูลการขออนุมัติ	ผู้รับผิดชอบ/ ผู้ดูแลระบบ
อนุมัติ/ไม่อนุมัติ ในระบบ	ผลการอนุมัติ/ไม่อนุมัติ การขอใช้บริการในหลักการเบื้องต้นบนระบบ/จัดเก็บข้อมูลในระบบ	ผู้รับผิดชอบ/ ผู้ดูแลระบบ
ตอบกลับข้อมูลผลการพิจารณา	ผู้ใช้บริการจะได้รับข้อความผลการอนุมัติ (อนุมัติ/ไม่อนุมัติ) ตอบกลับ ผ่านทาง e-Mail หรือ Line หรือ หมายเลขโทรศัพท์ ภายใน 1 ชั่วโมง	ผู้รับผิดชอบ/ ผู้ดูแลระบบ
พิมพ์รายงาน	ส่งพิมพ์รายงาน เมื่อได้รับการอนุมัติในระบบแล้ว	ผู้รับผิดชอบ/ ผู้ดูแลระบบ
เสนอรายงานต่อผู้บริหาร	เสนอผู้บริหารตามลำดับ	ผู้ใช้งาน/รายงาน ผู้บริหารตามลำดับ
สิ้นสุดการทำงาน	สิ้นสุดการรายงานข้อมูล	

➤ ขั้นตอน/วิธีการเข้าใช้งานระบบแจ้งปัญหาเสียงไร้สาย

แผนผังและขั้นตอนระบบแจ้งปัญหาเสียงไร้สาย

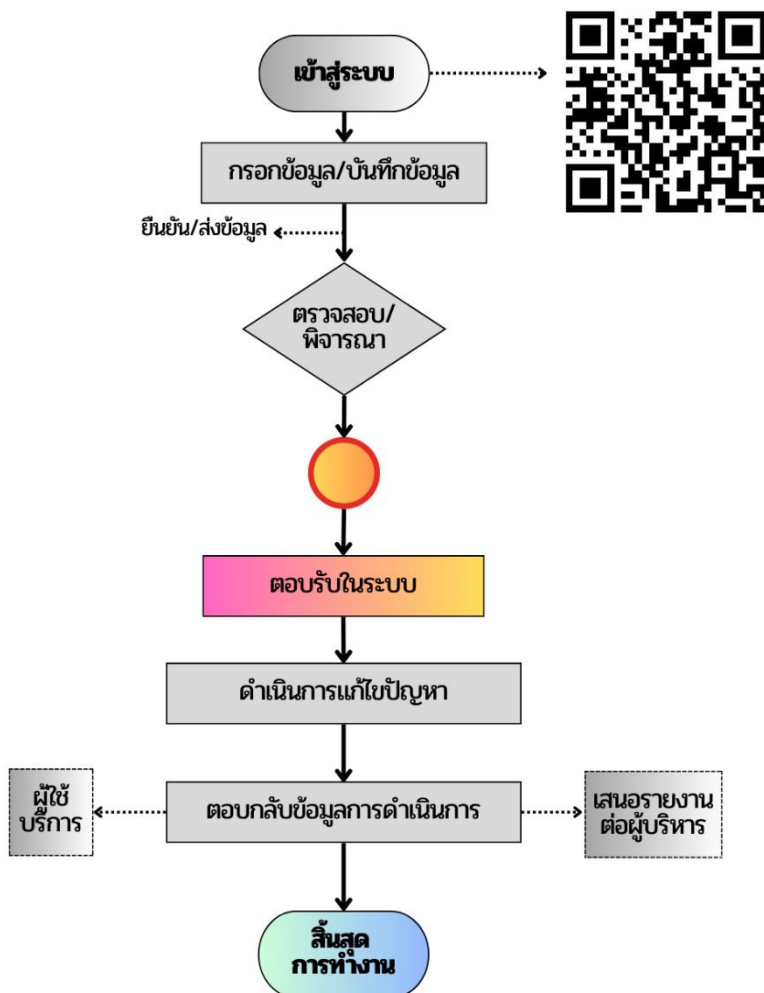


คำอธิบาย

แผนภาพ	กระบวนการใช้งาน	ผู้ที่เกี่ยวข้อง
	ผู้ใช้บริการเข้าสู่ระบบ ด้วยการสแกน QR-Code เพื่อบันทึกข้อมูลการแจ้งปัญหาเสียงไร้สาย	ผู้ใช้บริการ/ เจ้าหน้าที่
	กรอกข้อมูล และรายละเอียดปัญหาของระบบเสียงไร้สายภายในชุมชน	ผู้ใช้บริการ/ เจ้าหน้าที่
	ผู้ดูแลระบบฯ ดำเนินการตรวจสอบรายละเอียดข้อมูลและพิจารณาเบื้องต้น	ผอ.กอง/ผู้รับผิดชอบ/ ผู้ดูแลระบบ
	เชื่อมโยงข้อมูลการของระบบ	ผู้รับผิดชอบ/ ผู้ดูแลระบบ
	อนุมัติตอบรับข้อมูลการแจ้งปัญหาในหลักการเบื้องต้นบนระบบ/จัดเก็บข้อมูลในระบบ	ผู้รับผิดชอบ/ ผู้ดูแลระบบ
	ผู้ดูแลระบบ ส่งเรื่องให้ผู้รับผิดชอบหลักเพื่อแก้ไขปัญหาตามข้อร้องเรียน	ผู้รับผิดชอบ/ ผู้ดูแลระบบ
	ติดต่อกลับเพื่อแจ้งข้อมูลการแก้ไขปัญหายังผู้ใช้บริการ และพิมพ์รายงานเสนอผู้ต่อบริหารให้รับทราบ	ผู้รับผิดชอบ/ ผู้ดูแลระบบ
	สิ้นสุดการทำงาน	

➤ ขั้นตอน/วิธีการเข้าใช้งานระบบแจ้งเรื่องราวร้องเรียน ร้องทุกข์

แผนผังและขั้นตอนระบบแจ้งเรื่องราวร้องเรียน ร้องทุกข์



คำอธิบาย

แผนภาพ	กระบวนการใช้งาน	ผู้ที่เกี่ยวข้อง
เข้าสู่ระบบ	ผู้ใช้บริการเข้าสู่ระบบ ด้วยการสแกน QR-Code เพื่อบันทึกข้อมูลการแจ้งปัญหา เรื่องร้องเรียน ร้องทุกข์	ผู้ใช้บริการ/เจ้าหน้าที่
กรอกข้อมูล/บันทึกข้อมูล	กรอกข้อมูล และรายละเอียดปัญหา ร้องเรียน ร้องทุกข์ภายในชุมชน	ผู้ใช้บริการ/เจ้าหน้าที่
ตรวจสอบ/พิจารณา	ผู้ดูแลระบบฯ ดำเนินการตรวจสอบรายละเอียดข้อมูลและพิจารณาเบื้องต้น	ผอ.กอง/ผู้รับผิดชอบ/ผู้ดูแลระบบ
	เชื่อมโยงข้อมูลการของระบบ	ผู้รับผิดชอบ/ผู้ดูแลระบบ
ตอบรับ/ในระบบ	อนุมัติตอบรับข้อมูลการแจ้งปัญหาในหลักการเบื้องต้นบนระบบ/จัดเก็บข้อมูลในระบบ	ผู้รับผิดชอบ/ผู้ดูแลระบบ
ดำเนินการแก้ไขปัญหา	ผู้ดูแลระบบฯ ส่งเรื่องให้ผู้รับผิดชอบหลักเพื่อแก้ไขปัญหตามข้อร้องเรียน	ผู้รับผิดชอบ/ผู้ดูแลระบบ
ตอบกลับข้อมูลการดำเนินการ	ติดต่อกลับเพื่อแจ้งข้อมูลการแก้ไขปัญหไปยังผู้ให้บริการ และพิมพ์รายงานเสนอผู้ต่อผู้บริหารให้รับทราบ	ผู้รับผิดชอบ/ผู้ดูแลระบบ
สิ้นสุดการทำงาน	สิ้นสุดการทำงาน	

ภาคผนวก

- ข้อมูลชุมชนภายในเขตพื้นที่เทศบาลเมืองเมืองพล
- ข้อมูลถนน/ชื่อสายทางภายในเขตพื้นที่เทศบาลเมืองเมืองพล
- แผนที่เขตเทศบาลเมืองเมืองพล

➤ ข้อมูลชุมชนภายในเขตพื้นที่เทศบาลเมืองเมืองพล

รหัสชุมชน	ชุมชน	รหัสชุมชน	ชุมชน
C01	ชุมชนศรีเมือง	C08	ชุมชนหนองแวง 3
C02	ชุมชน บ.ข.ส.มิ่งเมือง	C09	ชุมชนหนองแวง 4
C03	ชุมชนพลประชากลางเมือง	C10	ชุมชนตลาดเก่า
C04	ชุมชนพลประชานุกุล	C11	ชุมชนทุ่งรวงทอง
C05	ชุมชนพลประชาพัฒนา	C12	ชุมชนเมืองเก่า
C06	ชุมชนหนองแวง 1	C13	ชุมชนเมืองพล
C07	ชุมชนหนองแวง 2	C14	ชุมชนเมืองใหม่

➤ ข้อมูลถนน/ชื่อสายทางภายในเขตพื้นที่เทศบาลเมืองเมืองพล

ลำดับ	ชื่อสายทาง/ถนน	จุดเริ่ม - สิ้นสุด	
R1	ถนนเมืองพล	เริ่มต้นทางรถไฟทางไปโรงเรียนเมืองพลพิทยาคม สิ้นสุด โรงฆ่าสัตว์	
R101	ถนนเมืองพล ซอยเมืองพล 1	ฝั่งซ้าย (คี่)	ซอยร้านอาหารสวนพรหม (เดิมซอยรวงทอง 1)
R102	ถนนเมืองพล ซอยเมืองพล 2	ฝั่งขวา (คู่)	ซอยบ้านดวงดาวติดทางรถไฟ
R103	ถนนเมืองพล ซอยเมืองพล 3	ฝั่งซ้าย (คี่)	ซอยบ้านบุศรา (เดิมซอยรวงทอง 2)
R104	ถนนเมืองพล ซอยเมืองพล 4	ฝั่งขวา (คู่)	ซอยร้านเนื้ดต้ปลาเผา
R105	ถนนเมืองพล ซอยเมืองพล 5	ฝั่งซ้าย (คี่)	ซอยร้านสัตว์แพทย์ (เดิมซอยรวงทอง 3)
R106	ถนนเมืองพล ซอยเมืองพล 6	ฝั่งขวา (คู่)	ซอยร้านซ่อมมอเตอร์ไซค์ (ร้านสมโชค)
R107	ถนนเมืองพล ซอยเมืองพล 7	ฝั่งซ้าย (คี่)	ซอยบ้านท่าน สท.จ่านง ศรีโคตร (เดิมซอย เมืองพล 1)
R108	ถนนเมืองพล ซอยเมืองพล 8	ฝั่งขวา (คู่)	ซอยร้านตัดผ้าวิไล
R109	ถนนเมืองพล ซอยเมืองพล 9	ฝั่งซ้าย (คี่)	ซอยร้านสติก
R110	ถนนเมืองพล ซอยเมืองพล 10	ฝั่งขวา (คู่)	ซอยติดบ้านนายประเสริฐ ช่อสูงเนิน
R111	ถนนเมืองพล ซอยเมืองพล 11	ฝั่งซ้าย (คี่)	ซอยตรงข้ามบ้านพ่อนายธวัชชัย กุลวงศ์ บ้านพี่มะชายฝัก (เดิมซอยเมืองพล 3)
R112	ถนนเมืองพล ซอยเมืองพล 12	ฝั่งขวา (คู่)	ซอยบ้านพ่อนายธวัชชัย กุลวงศ์
R113	ถนนเมืองพล ซอยเมืองพล 13	ฝั่งซ้าย (คี่)	ซอยก่อสร้างใหม่
R114	ถนนเมืองพล ซอยเมืองพล 15	ฝั่งซ้าย (คี่)	ซอยก่อสร้างใหม่
R115	ถนนเมืองพล ซอยเมืองพล 17	ฝั่งซ้าย (คี่)	ซอยหน้าสระเจ้าพ่อผาแดง (เดิมซอยสามัคคี)
R116	ถนนเมืองพล ซอยเมืองพล 19	ฝั่งซ้าย (คี่)	ซอยชลธิ
R2	ถนนพานิชย์เจริญ	เริ่มต้นที่ทำการชุมชนทุ่งรวงทอง สิ้นสุดถนนมิตรภาพ	
R201	ถนนพานิชย์เจริญ ซอยพานิชย์ 1	ฝั่งซ้าย (คี่)	ซอยบ้านนางนารี (อสม.ทุ่งรวงทอง) ที่ราชพัสดุ

ลำดับ	ชื่อสายทาง/ถนน	จุดเริ่ม - สิ้นสุด	
R202	ถนนพานิชย์เจริญ ซอยพานิชย์ 2	ฝั่งขวา (คู่)	ซอยข้างร้านปลาทุ (สมาคม VR ภูเก็ต)
R203	ถนนพานิชย์เจริญ ซอยพานิชย์ 3	ฝั่งซ้าย (คี่)	ซอยบ้านชายขนมจีน พสช. ติดร้านขายกล้วยที่ราชพัสดุ
R204	ถนนพานิชย์เจริญ ซอยพานิชย์ 4	ฝั่งขวา (คู่)	ซอยหน้าร้านโรสคัลเลอร์แล็บ
R205	ถนนพานิชย์เจริญ ซอยพานิชย์ 5	ฝั่งซ้าย (คี่)	ซอยตรงข้ามธนาคารไทยพานิชย์ (เดิมซอยขนส่ง 10)
R206	ถนนพานิชย์เจริญ ซอยพานิชย์ 6	ฝั่งขวา (คู่)	ซอยข้างร้านเจริญกิจ
R207	ถนนพานิชย์เจริญ ซอยพานิชย์ 7	ฝั่งซ้าย (คี่)	ซอยข้างหมวดการทาง
R208	ถนนพานิชย์เจริญ ซอยพานิชย์ 8	ฝั่งขวา (คู่)	ซอยร้านเจริญผล (ตรงข้ามโรงรับจำนำใหม่)
R209	ถนนพานิชย์เจริญ ซอยพานิชย์ 9	ฝั่งซ้าย (คี่)	ซอยเมียน้อย
R210	ถนนพานิชย์เจริญ ซอยพานิชย์ 10	ฝั่งขวา (คู่)	ซอยก่อสร้างใหม่
R211	ถนนพานิชย์เจริญ ซอยพานิชย์ 12	ฝั่งขวา (คู่)	ซอยเข้ารีสอร์ท
R3	ถนนเสริมสวัสดิ์	เริ่มต้นสามแยกเสาศิแลศ สิ้นสุดสามแยกถนนเจริญสุข (ร้านพรรณี)	
R301	ถนนเสริมสวัสดิ์ ซอยเสริมสวัสดิ์ 1	ฝั่งซ้าย (คี่)	ซอยโรงสีเมืองพล (เดิมซอยเสริมสวัสดิ์)
R302	ถนนเสริมสวัสดิ์ ซอยเสริมสวัสดิ์ 2	ฝั่งขวา (คู่)	ซอยข้างโรงแรมฉัตรชัย
R303	ถนนเสริมสวัสดิ์ ซอยเสริมสวัสดิ์ 3	ฝั่งซ้าย (คี่)	ซอยข้างโรงเรียนไพศาลวิทย
R304	ถนนเสริมสวัสดิ์ ซอยเสริมสวัสดิ์ 4	ฝั่งขวา (คู่)	ซอยข้างร้านวรรณโมบาย (เดิมซอยศรีประวัต)
R305	ถนนเสริมสวัสดิ์ ซอยเสริมสวัสดิ์ 5	ฝั่งซ้าย (คี่)	ซอยร้านทองแสงไทยตรงข้ามร้านไทยใหม่
R306	ถนนเสริมสวัสดิ์ ซอยเสริมสวัสดิ์ 6	ฝั่งขวา (คู่)	ซอยตลาดข้างร้านนำชัย (เดิม)
R307	ถนนเสริมสวัสดิ์ ซอยเสริมสวัสดิ์ 7	ฝั่งซ้าย (คี่)	ซอยร้านเบทาโกร
R308	ถนนเสริมสวัสดิ์ ซอยเสริมสวัสดิ์ 8	ฝั่งขวา (คู่)	ซอยตลาดโรงรับจำนำ (หลังเก่า)
R309	ถนนเสริมสวัสดิ์ ซอยเสริมสวัสดิ์ 9	ฝั่งซ้าย (คี่)	ซอยร้านหวานตลอด
R310	ถนนเสริมสวัสดิ์ ซอยเสริมสวัสดิ์ 10	ฝั่งขวา (คู่)	ซอยตรงข้ามร้านธีระพงษ์ชายสุรา (เดิมซอยพลรัตน์ 2)
R311	ถนนเสริมสวัสดิ์ ซอยเสริมสวัสดิ์ 11	ฝั่งซ้าย (คี่)	ซอยข้าง ร้าน PK
R312	ถนนเสริมสวัสดิ์ ซอยเสริมสวัสดิ์ 12	ฝั่งขวา (คู่)	ซอยบ้านนายอดุลย์ มาศย์คง
R313	ถนนเสริมสวัสดิ์ ซอยเสริมสวัสดิ์ 13	ฝั่งซ้าย (คี่)	ซอยร้านขายลาบไทยอีสาน (บ้านนายก)
R314	ถนนเสริมสวัสดิ์ ซอยเสริมสวัสดิ์ 15	ฝั่งซ้าย (คี่)	ซอยร้านเสริมสวยเพิ่มพร (เดิมซอยระดม 1)
R315	ถนนเสริมสวัสดิ์ ซอยเสริมสวัสดิ์ 17	ฝั่งซ้าย (คี่)	ซอยบ้านอาจารย์รำไพ ศรีชำนาญ (เดิมซอยระดม 1)
R316	ถนนเสริมสวัสดิ์ ซอยเสริมสวัสดิ์ 19	ฝั่งซ้าย (คี่)	ซอยตรงข้ามร้านขายอาหารตามสั่งร้านอึ้ง (เดิมซอยระดม 2)
R4	ถนนรามราช	เริ่มต้นถนนมิตรภาพฝั่งร้านเด็กก้อ สิ้นสุดที่ร้านกาแฟทรีโอ	
R401	ถนนรามราช ซอยรามราช 1	ฝั่งซ้าย (คี่)	ซอยตรงข้ามวัดศรีเมือง ข้างบ้าน ส.ส.
R402	ถนนรามราช ซอยรามราช 2	ฝั่งขวา (คู่)	ซอยโรงแรมบ้านยาย (เดิมซอยรามราช 1)
R403	ถนนรามราช ซอยรามราช 3	ฝั่งซ้าย (คี่)	ซอยร้านซ่อมมอเตอร์ไซค์ ร้านเรือสวีสต์

ลำดับ	ชื่อสายทาง/ถนน	จุดเริ่ม - สิ้นสุด	
			(เดิมซอยรามราช 3)
R404	ถนนรามราช ซอยรามราช 4	ฝั่งขวา (คู่)	ซอยโรงเรียนกระแสนพัฒนา (เดิมซอยรามราช 2)
R405	ถนนรามราช ซอยรามราช 5	ฝั่งซ้าย (คี่)	ซอยฉาบปกิจสงเคราะห์เมืองพล ตรงข้าม ฟาร์มไก่ทอง
R406	ถนนรามราช ซอยรามราช 6	ฝั่งขวา (คู่)	ซอยข้างโรงสีเมืองพล
R407	ถนนรามราช ซอยรามราช 7	ฝั่งซ้าย (คี่)	ซอยร้านเมืองพลการเกษตร บ้าน ผอ.กองช่าง (เดิมซอยขนส่ง 3)
R408	ถนนรามราช ซอยรามราช 8	ฝั่งขวา (คู่)	ซอยร้านทางเข้าโรงเรียนไพศาลวิทย์
R409	ถนนรามราช ซอยรามราช 9	ฝั่งซ้าย (คี่)	ซอยร้านสมานมิตร (เดิมซอยขนส่ง 2)
R410	ถนนรามราช ซอยรามราช 10	ฝั่งขวา (คู่)	ซอยบ้านครูอารีย์ ถึงข้างร้าน PK
R411	ถนนรามราช ซอยรามราช 11	ฝั่งซ้าย (คี่)	ซอยบ้านนายกิตติโชติ เตรียมเวชวุฒิไกร (เดิมซอยขนส่ง 1)
R412	ถนนรามราช ซอยรามราช 12	ฝั่งขวา (คู่)	ซอยบ้านนางแมว ชายขนมเงิน
R5	ถนนเจริญสุข	เริ่มต้นจากกมิตรภาพ (โลตัส) สิ้นสุดถนนเจริญสุข	
R501	ถนนเจริญสุข ซอยเจริญสุข 1	ฝั่งซ้าย (คี่)	ซอยเข้าบ้านเข้าร้านยิ่งยง
R502	ถนนเจริญสุข ซอยเจริญสุข 2	ฝั่งขวา (คู่)	ซอยหลังกรุงไทยการไฟฟ้า (เดิมซอยเบญจา 1)
R503	ถนนเจริญสุข ซอยเจริญสุข 3	ฝั่งซ้าย (คี่)	ซอยโรงแรมทรัพย์อนันต์
R504	ถนนเจริญสุข ซอยเจริญสุข 4	ฝั่งขวา (คู่)	ซอยร้านอาหารปรีดา (ซอยเบญจา 2)
R505	ถนนเจริญสุข ซอยเจริญสุข 5	ฝั่งซ้าย (คี่)	ซอยทางเข้าศาลเจ้าพ่อละเลิงหวาย
R506	ถนนเจริญสุข ซอยเจริญสุข 6	ฝั่งขวา (คู่)	ซอยร้านอาหารเดลิคาเฟ่
R507	ถนนเจริญสุข ซอยเจริญสุข 7	ฝั่งซ้าย (คี่)	ซอยบ้านอุดร อุทาแสง (เดิมซอยเจริญสุข 4)
R508	ถนนเจริญสุข ซอยเจริญสุข 8	ฝั่งขวา (คู่)	ซอยบ้านนายรุ่งเรือง โคตะนันท์ (เดิมซอยรุ่งเรือง 2)
R509	ถนนเจริญสุข ซอยเจริญสุข 9	ฝั่งซ้าย (คี่)	ซอยบ้านนายสมพร จันจิตต์ (เดิมซอยเจริญสุข 3)
R510	ถนนเจริญสุข ซอยเจริญสุข 10	ฝั่งขวา (คู่)	ซอยบ้านจิรพรรณ อ่อนขาว (เดิมซอยรุ่งเรือง 1)
R511	ถนนเจริญสุข ซอยเจริญสุข 11	ฝั่งซ้าย (คี่)	ซอยบ้านพิฑาวเรือง จันทร์เวิน (เดิมซอยเจริญสุข 2)
R512	ถนนเจริญสุข ซอยเจริญสุข 12	ฝั่งขวา (คู่)	ซอยโรงแรมเศรษฐี
R513	ถนนเจริญสุข ซอยเจริญสุข 13	ฝั่งซ้าย (คี่)	ซอยก่อสร้างใหม่ ข้างบ้านนายประยูร
R514	ถนนเจริญสุข ซอยเจริญสุข 14	ฝั่งขวา (คู่)	ซอยบ้านรองปรีชา มาชะเซ็นต์ (เดิมซอยระดม 4)
R515	ถนนเจริญสุข ซอยเจริญสุข 16	ฝั่งขวา (คู่)	ซอยบ้านรองนายกตุสิต ทะนาฤทธิ์ (เดิมซอยระดม 3)
R516	ถนนเจริญสุข ซอยเจริญสุข 18	ฝั่งขวา (คู่)	ซอยโบสถ์คริสต์ (เดิมซอยเจริญสุข 1)
R6	ถนนพลรัตน์	เริ่มต้นจากห้าแยก สิ้นสุดถนนพลรัตน์จนถึงบึงละเลิงหวาย	
R601	ถนนพลรัตน์ ซอยพลรัตน์ 1	ฝั่งซ้าย (คี่)	ซอยจดหมายเหตุรถไฟ (เดิมซอยศรีประวัติพล)
R602	ถนนพลรัตน์ ซอยพลรัตน์ 2	ฝั่งขวา (คู่)	ซอยทางลอดอุโมงค์รถไฟ (เดิมซอยพลรัตน์ 1)
R603	ถนนพลรัตน์ ซอยพลรัตน์ 3	ฝั่งซ้าย (คี่)	ซอยบ้านกิตติยานยนต์

ลำดับ	ชื่อสายทาง/ถนน	จุดเริ่ม - สิ้นสุด	
R604	ถนนพลรัตน์ ซอยพลรัตน์ 4	ฝั่งขวา (คู่)	ซอยทางเท้าที่ราชพัสดุ
R605	ถนนพลรัตน์ ซอยพลรัตน์ 5	ฝั่งซ้าย (คี่)	ซอยร้านกาแปยุพินโอชา
R606	ถนนพลรัตน์ ซอยพลรัตน์ 6	ฝั่งขวา (คู่)	ซอยข้างร้านรวมภัณฑ์
R607	ถนนพลรัตน์ ซอยพลรัตน์ 7	ฝั่งซ้าย (คี่)	ซอยร้านหมอประพจน์ (เดิมซอยพลรัตน์ 2)
R608	ถนนพลรัตน์ ซอยพลรัตน์ 8	ฝั่งขวา (คู่)	ซอยตรงข้ามพลประชาชนกุล
R609	ถนนพลรัตน์ ซอยพลรัตน์ 9	ฝั่งซ้าย (คี่)	ซอยเข้าหมู่บ้านชาญศิริ
R610	ถนนพลรัตน์ ซอยพลรัตน์ 10	ฝั่งขวา (คู่)	ซอยป้อม ปตท.
R611	ถนนพลรัตน์ ซอยพลรัตน์ 11	ฝั่งซ้าย (คี่)	ซอยเข้าชุมชนเมืองเก่า (บ้านเบญจมาศ)
R612	ถนนพลรัตน์ ซอยพลรัตน์ 12	ฝั่งขวา (คู่)	ซอยข้างเมรุวัดสระจันทร์ราวาส (เดิมซอยพลรัตน์ 3)
R613	ถนนพลรัตน์ ซอยพลรัตน์ 13	ฝั่งซ้าย (คี่)	ซอยบ้านลูกเขยร้านชาญศิริ
R614	ถนนพลรัตน์ ซอยพลรัตน์ 14	ฝั่งขวา (คู่)	ซอยข้างบ้านนางสมหวัง คุณล้าน (เดิมซอยพลรัตน์ 4)
R615	ถนนพลรัตน์ ซอยพลรัตน์ 16	ฝั่งขวา (คู่)	ซอยเชื่อมสู่บึงละเลิงหวาย
R7	ถนนเพลินจิตต์	เริ่มต้นจากต้นฉำฉาหลังศาลเจ้า สิ้นสุดที่โรงพยาบาลพล	
R701	ถนนเพลินจิตต์ ซอยเพลินจิตต์ 1	ฝั่งซ้าย (คี่)	ซอยต้นมะขามทางเข้าโรงเรียนชูเอ็ง
R702	ถนนเพลินจิตต์ ซอยเพลินจิตต์ 2	ฝั่งขวา (คู่)	ซอยข้างบ้านหมอมหรรณพ ตรงข้ามทางเข้า โรงเรียนชูเอ็ง
R703	ถนนเพลินจิตต์ ซอยเพลินจิตต์ 3	ฝั่งซ้าย (คี่)	ซอยตรงข้ามธนาคารเพื่อการเกษตร (ธ.ก.ส.) (เดิมซอยเพลินจิตต์ 2)
R704	ถนนเพลินจิตต์ ซอยเพลินจิตต์ 4	ฝั่งขวา (คู่)	ซอยร้านล้างรถ ดิตร้านกิมเฮงโกดัง
R705	ถนนเพลินจิตต์ ซอยเพลินจิตต์ 6	ฝั่งขวา (คู่)	ซอยร้านล้างรถที่จำ
R706	ถนนเพลินจิตต์ ซอยเพลินจิตต์ 8	ฝั่งขวา (คู่)	ซอยรับซื้อของเก่า ตรงทางเข้าวัดมิ่งเมือง
R707	ถนนเพลินจิตต์ ซอยเพลินจิตต์ 10	ฝั่งขวา (คู่)	ซอยหลังโรงเรียนเมืองพลรามมา (เดิมซอยขนส่ง 4)
R708	ถนนเพลินจิตต์ ซอยเพลินจิตต์ 12	ฝั่งขวา (คู่)	ซอยทางเข้าร้านขายปุ๋ย (เดิมซอยขนส่ง 5)
R709	ถนนเพลินจิตต์ ซอยเพลินจิตต์ 14	ฝั่งขวา (คู่)	ซอยทะเลไป บขส.(พื้นที่ว่าง) (เดิมซอยขนส่ง 6)
R710	ถนนเพลินจิตต์ ซอยเพลินจิตต์ 16	ฝั่งขวา (คู่)	ซอยทางเข้าบ้านมะวร มะวงศ์
R711	ถนนเพลินจิตต์ ซอยเพลินจิตต์ 18	ฝั่งขวา (คู่)	ซอยเมียน้อย (เดิมซอยพานิชย์ 2)
R8	ถนนกสิกรรม	เริ่มต้นจากทางรถไฟถนนศุภสิทธิ์อุทิศ (หันหลังให้ทางรถไฟ) สิ้นสุดสามแยกตัดกับถนนราราช	
R801	ถนนกสิกรรม ซอยกสิกรรม 1	ฝั่งซ้าย (คี่)	ซอยบ้านเลวันเจียน
R802	ถนนกสิกรรม ซอยกสิกรรม 2	ฝั่งขวา (คู่)	ซอยติดร้านขายดอกไม้ (ร้านขายดอกไม้ ทิศตะวันตก)
R803	ถนนกสิกรรม ซอยกสิกรรม 4	ฝั่งขวา (คู่)	ซอยร้านปักเสื้อ ด้านทิศตะวันออก
R804	ถนนกสิกรรม ซอยกสิกรรม 6	ฝั่งขวา (คู่)	ซอยบ้านหมอฝ้า
R805	ถนนกสิกรรม ซอยกสิกรรม 8	ฝั่งขวา (คู่)	ซอยบ้านมิตรมงคล
R9	ถนนศุภสิทธิ์อุทิศ	เริ่มต้นจากทางรถไฟฝั่งถนนเมืองพล สิ้นสุดซอย	

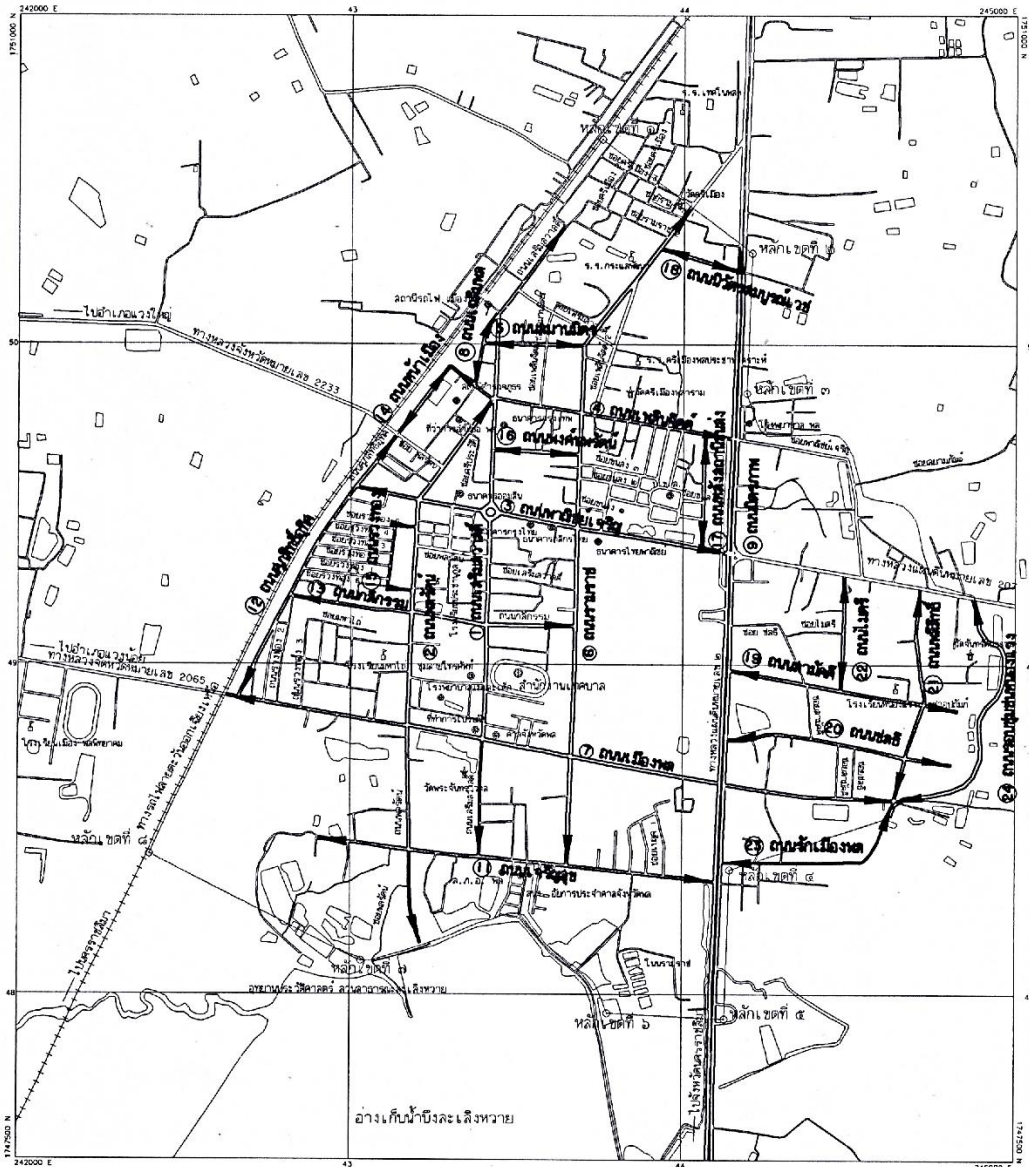
ลำดับ	ชื่อสายทาง/ถนน	จุดเริ่ม - สิ้นสุด	
		พลรัตน์ 1 ถนนลอดอุโมงค์ทางรถไฟ	
R901	ถนนศุภสิทธิ์อุทิศ ซอยศุภสิทธิ์อุทิศ 2	ฝั่งขวา (คู่)	ซอยสวนพรหม (เดิมซอยทุ่งรวงทอง 1)
R902	ถนนศุภสิทธิ์อุทิศ ซอยศุภสิทธิ์อุทิศ 4	ฝั่งขวา (คู่)	ซอยบ้านบุศรา (เดิมซอยทุ่งรวงทอง 2)
R903	ถนนศุภสิทธิ์อุทิศ ซอยศุภสิทธิ์อุทิศ 6	ฝั่งขวา (คู่)	ซอยบ้านหัวหน้าฝ่ายปกครองข้างโกดังวัสดุร้านตั้งฮั่วฮวด (เดิมซอยรวงทอง 6)
R904	ถนนศุภสิทธิ์อุทิศ ซอยศุภสิทธิ์อุทิศ 8	ฝั่งขวา (คู่)	ซอยร้านตั้งฮั่วฮวด (เดิมซอยรวงทอง 1)
R905	ถนนศุภสิทธิ์อุทิศ ซอยศุภสิทธิ์อุทิศ 10	ฝั่งขวา (คู่)	ซอยบ้านรองนายกณิศ (เดิมซอยรวงทอง 2)
R906	ถนนศุภสิทธิ์อุทิศ ซอยศุภสิทธิ์อุทิศ 12	ฝั่งขวา (คู่)	ซอยบ้านแจ่ม้อย (เดิมซอยรวงทอง 3)
R907	ถนนศุภสิทธิ์อุทิศ ซอยศุภสิทธิ์อุทิศ 14	ฝั่งขวา (คู่)	ซอยบ้านจิบ สุริรัตน์ ทุมทน (เดิมซอยรวงทอง 4)
R908	ถนนศุภสิทธิ์อุทิศ ซอยศุภสิทธิ์อุทิศ 16	ฝั่งขวา (คู่)	ซอยร้านยามาแช่กาแฟ (เดิมซอยรวงทอง 5)
R909	ถนนศุภสิทธิ์อุทิศ ซอยศุภสิทธิ์อุทิศ 18	ฝั่งขวา (คู่)	ซอยร้าน ช.ช่างศิลป์
R910	ถนนศุภสิทธิ์อุทิศ ซอยศุภสิทธิ์อุทิศ 20	ฝั่งขวา (คู่)	ซอยร้านยามิตรทะเลสด
R911	ถนนศุภสิทธิ์อุทิศ ซอยศุภสิทธิ์อุทิศ 22	ฝั่งขวา (คู่)	ซอยทางเข้าบ้านทองถิ่นเทศบาล
R912	ถนนศุภสิทธิ์อุทิศ ซอยศุภสิทธิ์อุทิศ 24	ฝั่งขวา (คู่)	ซอยหอสมุดประชาชน
R10	ถนนไมตรี	เริ่มต้นถนนเมืองพล - หนองสองห้อง	
R1001	ถนนไมตรี ซอยไมตรี 1	ฝั่งซ้าย (คี่)	ซอยสร้างใหม่
R1002	ถนนไมตรี ซอยไมตรี 2	ฝั่งขวา (คู่)	ซอยทางเข้าบ้านยายนาง
R1003	ถนนไมตรี ซอยไมตรี 3	ฝั่งซ้าย (คี่)	ซอยบ้าน สท.อดิศร ประจักษ์
R1004	ถนนไมตรี ซอยไมตรี 4	ฝั่งขวา (คู่)	ซอยทางเข้าบ้านนายช่างณรงค์ศักดิ์ พฤษชา
R1005	ถนนไมตรี ซอยไมตรี 5	ฝั่งซ้าย (คี่)	ซอยหลังโรงเรียนหนองแวง
R11	ถนนพลีสิทธิ์	เริ่มต้นถนนเมืองพล - หนองสองห้อง	
R1101	ถนนพลีสิทธิ์ ซอยพลีสิทธิ์ 1	ฝั่งซ้าย (คี่)	ซอยทางเข้าวัดจันทรัตนาราม (เดิมซอยพลีสิทธิ์)
R1102	ถนนพลีสิทธิ์ ซอยพลีสิทธิ์ 2	ฝั่งขวา (คู่)	ซอยหลังโรงเรียนหนองแวง
R1103	ถนนพลีสิทธิ์ ซอยพลีสิทธิ์ 3	ฝั่งซ้าย (คี่)	ซอยทางเข้าบ้านนางจงจิต จังหวะ
R1104	ถนนพลีสิทธิ์ ซอยพลีสิทธิ์ 5	ฝั่งซ้าย (คี่)	ก่อสร้างใหม่
R1105	ถนนพลีสิทธิ์ ซอยพลีสิทธิ์ 7	ฝั่งซ้าย (คี่)	ซอยกอไผ่
R12	ถนนสามัคคี	เริ่มต้นจากถนนมิตรภาพ	
R1201	ถนนสามัคคี ซอยสามัคคี 1	ฝั่งซ้าย (คี่)	ซอยทางเข้าบ้านนายสำเร็จ ไหวพริบ
R1202	ถนนสามัคคี ซอยสามัคคี 2	ฝั่งขวา (คู่)	ซอยทางเข้าสระหนองแวง (จากถนนมิตรภาพ)
R1203	ถนนสามัคคี ซอยสามัคคี 3	ฝั่งซ้าย (คี่)	ซอยข้างโรงเรียนหนองแวง (ก่อสร้างใหม่)
R1204	ถนนสามัคคี ซอยสามัคคี 4	ฝั่งขวา (คู่)	ซอยบ้านยายอยู่ชาย ตรงข้ามทางเข้าบ้านนายสำเร็จ ไหวพริบ (เดิมซอยสามัคคี 2)
R1205	ถนนสามัคคี ซอยสามัคคี 5	ฝั่งซ้าย (คี่)	ซอยเลี้ยวเข้าวัดจันทรัตนารามสุดถนน
R1206	ถนนสามัคคี ซอยสามัคคี 6	ฝั่งขวา (คู่)	ซอยข้างที่ทำการชุมชนหนองแวง 3
R1207	ถนนสามัคคี ซอยสามัคคี 7	ฝั่งซ้าย (คี่)	ซอยสามแยกระหว่างบ้านนายสมบัติ หนองแบกทางแยกไปวัด

ลำดับ	ชื่อสายทาง/ถนน	จุดเริ่ม - สิ้นสุด	
R1208	ถนนสามัคคี ซอยสามัคคี 8	ฝั่งขวา (คู่)	ซอยก่อสร้างวัด
R1209	ถนนสามัคคี ซอยสามัคคี 10	ฝั่งขวา (คู่)	ซอยบ้านนายสมบัติ หนองแบก
R13	ถนนชลธี	เริ่มต้นจากถนนเมืองพล - หนองสองห้อง	
R1301	ถนนชลธี ซอยชลธี 1	ฝั่งซ้าย (คี่)	ซอยทางเข้าบ้านพืมะ ชายฝัก (เดิมซอยชลธี 2)
R1302	ถนนชลธี ซอยชลธี 2	ฝั่งขวา (คู่)	ซอยทางเข้าบ้านนายแดง อ้อชัยภูมิ (เดิมซอยเมืองพล 3)
R1303	ถนนชลธี ซอยชลธี 3	ฝั่งซ้าย (คี่)	ซอยร้านเกม บ้านเดิมนางบังอร โพิธิ (เดิมซอยชลธี 3)
R1304	ถนนชลธี ซอยชลธี 4	ฝั่งขวา (คู่)	ซอยเชื่อมต่อถนนเมืองพล (เดิมซอยสามัคคี)
R1305	ถนนชลธี ซอยชลธี 5	ฝั่งซ้าย (คี่)	ซอยบ้าน สท.บังอร มโนกัลยา (เดิมซอยชลธี 4)
R1306	ถนนชลธี ซอยชลธี 6	ฝั่งขวา (คู่)	ซอยเชื่อมต่อถนนเมืองพล (เดิมซอยชลธี)
R1307	ถนนชลธี ซอยชลธี 7	ฝั่งซ้าย (คี่)	ซอยสร้างใหม่
R1308	ถนนชลธี ซอยชลธี 8	ฝั่งขวา (คู่)	ซอยเชื่อมต่อกอไผ่
R1309	ถนนชลธี ซอยชลธี 9	ฝั่งซ้าย (คี่)	ซอยสุดทางเชื่อมต่อถนนรอบหนองแวง
R1310	ถนนชลธี ซอยชลธี 10	ฝั่งขวา (คู่)	ซอยบ้านสมบุรณ์ หนองแบก
R14	ถนนมิตรภาพ	เริ่มต้นจากหมู่บ้านฉัตรเพชร (ฝั่งฉัตรเพชรเป็นเลขคี่ ฝั่งหนองแวงเป็นเลขคู่) ยาวไปตามถนนมิตรภาพสุดเขตเทศบาล	
R1401	ถนนมิตรภาพ ซอยมิตรภาพ 1	ฝั่งซ้าย (คี่)	ซอยหลังข้างห้างไทยการไฟฟ้า หมู่บ้านฉัตรเพชร
R1402	ถนนมิตรภาพ ซอยมิตรภาพ 2	ฝั่งขวา (คู่)	ซอยข้างร้านอาหารภูมิสุข
R1403	ถนนมิตรภาพ ซอยมิตรภาพ 3	ฝั่งซ้าย (คี่)	ซอยข้างร้านแสงสว่างเสาปูน
R15	ถนนหลังสถานีขนส่ง	เริ่มต้นถนนพานิชย์เจริญ (มุมสวนสาธารณะเฉลิมพระเกียรติสระแก)	
R1501	ถนนหลังสถานีขนส่ง ซอยหลังสถานีขนส่ง 1	ฝั่งซ้าย (คี่)	ซอยร้านวิบูลย์อะไหล่ (เดิมซอยขนส่ง 7)
R1502	ถนนหลังสถานีขนส่ง ซอยหลังสถานีขนส่ง 3	ฝั่งซ้าย (คี่)	ซอยร้านภิญโญอะไหล่ (เดิมซอยขนส่ง 8)
R16	ถนนสมานมิตร	เริ่มต้นถนนรมาช สิ้นสุดถนนเฉลิมพล	
R1601	ถนนสมานมิตร ซอยสมานมิตร 1	ฝั่งซ้าย (คี่)	ซอยข้างบ้านอดีตนายกเทศมนตรีสุวัฒน์
R1602	ถนนสมานมิตร ซอยสมานมิตร 2	ฝั่งขวา (คู่)	ซอยติดโรงเหล้าหน้าร้านอดีตนายกเทศมนตรีสุวัฒน์
R1603	ถนนสมานมิตร ซอยสมานมิตร 4	ฝั่งขวา (คู่)	ซอยหน้าบ้านนายเล็กขับรถ
R17	ถนนรักเมืองพล	เริ่มต้นถนนมิตรภาพ	
R1701	ถนนรักเมืองพล ซอยรักเมืองพล 1	ฝั่งซ้าย (คี่)	ซอยเชื่อมต่อถนนเมืองพล
R1702	ถนนรักเมืองพล ซอยรักเมืองพล 2	ฝั่งขวา (คู่)	ซอยหลังสระผาแดง

ลำดับ	ชื่อสายทาง/ถนน	จุดเริ่ม - สิ้นสุด	
R1703	ถนนรักเมืองพล ซอยรักเมืองพล 3	ฝั่งซ้าย (ค)	ซอยหลังโรงฆ่าสัตว์
R18	ถนนเฉลิมพล	เริ่มต้นหน้าสถานีรถไฟเมืองพล	
	ไม่มีซอย		
R19	ถนนรวงทอง	เริ่มต้นร้านรวมภัณฑ์ สิ้นสุดบ้าน ผอ.นิรมล ศิริทล้า	
R1901	ถนนรวงทอง ซอยรวงทอง 1	ฝั่งซ้าย (ค)	ซอยหลังร้านรวมภัณฑ์ เริ่มนับเป็นซอยรวงทอง 1
R1902	ถนนรวงทอง ซอยรวงทอง 2	ฝั่งขวา (ค)	ซอยหลังร้านรวมภัณฑ์ ซอยรวงทอง 2
R1903	ถนนรวงทอง ซอยรวงทอง 3	ฝั่งซ้าย (ค)	ซอยหลังร้านรวมภัณฑ์ ซอยรวงทอง 3
R1904	ถนนรวงทอง ซอยรวงทอง 4	ฝั่งขวา (ค)	ซอยหลังร้านรวมภัณฑ์ ซอยรวงทอง 4
R1905	ถนนรวงทอง ซอยรวงทอง 5	ฝั่งซ้าย (ค)	ซอยหลังร้านรวมภัณฑ์ ซอยรวงทอง 5
R1906	ถนนรวงทอง ซอยรวงทอง 6	ฝั่งขวา (ค)	ซอยหลังร้านรวมภัณฑ์ ซอยรวงทอง 6
R20	ถนนหน้าเมือง	เส้นหลังที่ว่าการอำเภอพล เริ่มต้นที่ทางลอดอุโมงค์ทางรถไฟ สิ้นสุดแยกถนนเพลินจิตต์	
	ไม่มีซอย		
R21	ถนนพวงศันพรัตน์	อิงกับถนนเพลินจิตต์เป็นหลัก	
	ไม่มีซอย		
R22	ถนนนิวัตธรรมบูรณเวช	เริ่มต้นถนนมิตรภาพ	
	ไม่มีซอย		
R23	ถนนรอบชุมชนหนองแวง	เริ่มต้นถนนเมืองพล - หนองสองห้อง	
	ไม่มีซอย		

➤ แผนที่เขตเทศบาลเมืองเมืองพล

แผนที่แนวเส้นทาง ถนนทางหลวงท้องถิ่นที่ลงทะเบียนแล้ว



แผนที่ทางหลวงท้องถิ่น

เทศบาลเมืองเมืองพล อ.พล จ.ขอนแก่น

ถนนที่ลงทะเบียนทางหลวงท้องถิ่น

- | | | |
|-------------------|---------------------|------------------------------|
| ① ถนนเสริมลาวัลดี | ⑨ ถนนมิตรภาพ | ⑦ ถนนหลังสถานีขนส่งผู้โดยสาร |
| ② ถนนตรีรัตน์ | ⑩ ถนนศิลา | ⑧ ถนนนิเวศน์สมบูรณ์เวช |
| ③ ถนนทานิชัยเจริญ | ⑪ ถนนเจริญสุข | ⑨ ถนนสามัคคี |
| ④ ถนนเพลินจิตต์ | ⑫ ถนนคุณสิทธิ์อุทิศ | ⑩ ถนนชลธี |
| ⑤ ถนนดงสามมิตร | ⑬ ถนนสิริกรรม | ⑪ ถนนพสิษฐ์ |
| ⑥ ถนนรามราช | ⑭ ถนนหน้าเมือง | ⑫ ถนนโมตรง |
| ⑦ ถนนเมืองพล | ⑮ ถนนรวงทอง | ⑬ ถนนรักเมืองพล |
| ⑧ ถนนเฉลิมพล | ⑯ ถนนพดด้วงพรรัตน์ | ⑭ ถนนรอบทุ่งหนองแกว |

คณะผู้จัดทำ

ที่ปรึกษา

นายกิตติโชติ เตரியมเวชวุฒิกโร
นายพงษ์ธรรม ธรรมเสนา
พ.อ.อ.ดุสิต ทะนาฤทธิ์
นายชัยวัฒน์ ฉัตรชัยพลรัตน์
นายณรงค์ ปัตตะเวสั้ง
นายปรีชา มาณะเซ็นต์

นายเทศมนตรีเมืองเมืองพล
รองนายกเทศมนตรีเมืองเมืองพล
รองนายกเทศมนตรีเมืองเมืองพล
รองนายกเทศมนตรีเมืองเมืองพล
ปลัดเทศบาลเมืองเมืองพล
รองปลัดเทศบาลเมืองเมืองพล

คณะผู้จัดทำ

(รวบรวมข้อมูล/เรียบเรียง/จัดทำรูปเล่ม)

นางเยาวเรศ ภูห้องใส
นางสาวผ่องศรี โสภา
นางชรินทร์ ไชยปายาง
นายอาณัติ ต่อเสนา

ผู้อำนวยการกองยุทธศาสตร์และงบประมาณ
หัวหน้าฝ่ายแผนงานและงบประมาณ
นักวิเคราะห์นโยบายและแผนปฏิบัติการ
พนักงานจ้างเหมาบริการช่วยงานฝ่ายแผนฯ

จัดทำโดย

กองยุทธศาสตร์และงบประมาณ
ฝ่ายแผนงานและงบประมาณ
คู่มือการใช้งานระบบสารสนเทศ เทศบาลเมืองเมืองพล
พิมพ์ครั้งที่ 1 ปีงบประมาณ พ.ศ. 2566
กันยายน 2566